

Article: 08095974

Version: 01.01

SE

DEVI AB  
Box 2  
162 11 Vällingby  
Telefon: 08-445 51 00  
Fax: 08-445 51 19

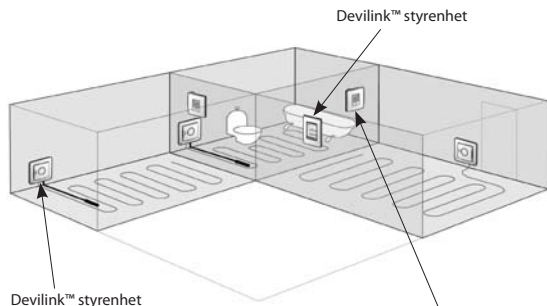
## **Devilink™ rumsgivare** **Installationshandbok**

**DEVI** ™  
Member of the Danfoss Group



Devilink™ rumsgivare har en inbyggd temperaturgivare som mäter den omgivande temperaturen. Med givaren kan du styra värmen baserat på rumstemperaturen i de rum där den finns monterad. Du kan även justera temperaturen med Devilink™ rumsgivare.

## Installationsscenario:



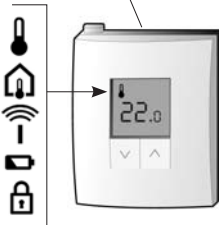
Omgivande temperatur

Golvtemperatur

Kommunikation/länkstet

Varning för låg batterinivå

Manipuleringskydd Låst via styrenheten



Devilink™ styrenhet

Ni har köpt ett värmesystem från DEVI. Vi är övertygade om att det kommer att förbättra er komfort och drifekonomi.

DEVI tillhandahåller överlägsna elektriska värmelösningar för total klimatkontroll i och utanför bostäder och andra byggnader.

DEVI erbjuder ett komplett produktprogram innehållande Deviflex™ värmekablar, Devimat™ värmekabelmattor, Devireg™ termostater, Devivast™ fästmaterial och DEVI självbegränsande kabel med tillbehör.

Denna 2 åriga garanti gäller alla DEVI produkter.

Om det mot förmodan uppstår ett problem med er DEVI produkt kommer ni att finna att DEVI lämnar 2 års garanti från och med inköpsdatum under följande förutsättningar:

Under garantitiden åtar vi oss att reparera eller ersätta den felaktiga produkten med en likvärdig utan kostnad för köparen om det visar sig att produkten ej fungerar på grund av material eller produktionsfel.

Beslut om reparation eller utbyte görs uteslutande av DEVI.

DEVI skall ej hållas ansvariga för direkta eller oförutsedda följdskador inklusive, men ej begränsade till skador på byggnader eller extra kostnader.

Garantin gäller under förutsättning:

Att produkten är till fullo betald, samt att detta kan styrkas med kvitto eller faktura på produkten. Att produkten reklameras till inköpsstället eller installatören omgående inom garantitiden. Förlängning av garantitid görs ej efter eventuell reparation.

Garantin gäller ej:

Förläggning eller installation utförd av icke behörig elinstallatör eller annan icke behörig person. Fel som uppstått genom felaktig installation eller användning, felaktigt materialval eller annan persons misstag eller överkan på produkten.

Då DEVI eller av DEVI utsetta företag inspekterar eller åtgärdar fel som ej täcks av garantin, kommer kostnader relaterade till detta att debiteras kunden till fullo.

Garantin gäller endast produkter vilka är till fullo betalda, samt att detta kan styrkas med kvitto eller faktura på produkten.

DEVI kommer snabbt och effektivt behandla eventuella reklamationer samt därtill relaterade frågor, från våra kunder.

Denna garanti utesluter uttryckligen alla andra garantikrav än enligt ovanstående vilkor.

## Garantibevis

### DEVI™-garantin är utfärdad till:

Namn: \_\_\_\_\_

Adress: \_\_\_\_\_

Stad: \_\_\_\_\_

Land: \_\_\_\_\_

Telefon: \_\_\_\_\_

### Varning:

Garantin måste fyllas i korrekt för att den ska vara giltig.  
Läs ovanstående garantivillkor.

Termostatttyp: \_\_\_\_\_

Elektrisk installation är gjord av: \_\_\_\_\_

Artikelnummer: \_\_\_\_\_

Datum: \_\_\_\_\_

Leverantörstämpel: \_\_\_\_\_

<b>Batteri</b>	Alkaline 2 x AA, 1,5 V
<b>Batteriets livslängd</b>	Upp till 4-5 år
<b>Bakgrundsbelysning</b>	Grön lysdiод
<b>Omgivande temperatur</b>	0° till +40°C
<b>Batteriövervakning</b>	Givaren har en inbyggd övervakningskrets som registrerar en låg eller kritisk batterinivå.
<b>Överförings frekvens</b>	868,42 MHz
<b>Överföringsområde i normala byggnader</b>	Upp till 30 m
<b>Överföringseffekt</b>	Max. 1 mW
<b>IP-klass</b>	21
<b>Mått</b>	81 mm × 66 mm × 21 mm

## Instruktioner för avfallshantering:

Utrustning som innehåller elektriska komponenter får inte kastas tillsammans med vanliga sopor.

De måste kastas separat enligt lokal lagstiftning.



Inte på en vägg som utsätts för direkt solljus.



Monteringshöjden bör vara mellan 80-150 cm.



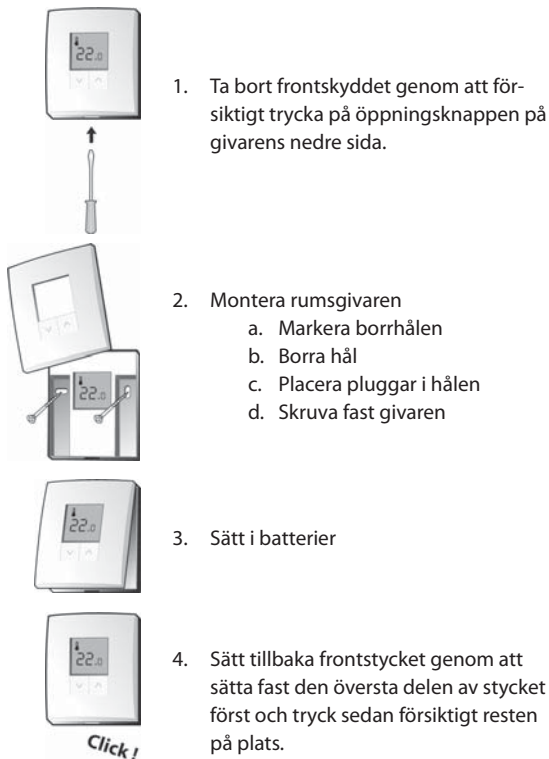
I våtrum bör den monteras på en jämn yta enligt lokala byggregler.



Minst 50 cm från fönster/dörrar som öppnas ibland.










Inte på innersidan av en yttervägg.



1. Ta bort frontskyddet genom att försiktigt trycka på öppningsknappen på givarens nedre sida.
2. Montera rumsgivaren
  - a. Markera borrhålen
  - b. Borra hål
  - c. Placera pluggar i hålen
  - d. Skruva fast givaren
3. Sätt i batterier
4. Sätt tillbaka frontstycket genom att sätta fast den översta delen av stycket först och tryck sedan försiktigt resten på plats.

## Konfiguration:

Se även steg för steg-guiden i instruktionshandboken för Devilink™ styrenhet.

<b>Grönt kort blinkande ljus</b>	Ingår inte i nätverket
<b>Grönt snabbt blinkande ljus</b>	Inkludering pågår
<b>Rött blinkande ljus +  i 5 sek.</b>	Inkluderingen misslyckades
<b> PÅ</b>	Länktestet pågår
<b>Rött blinkande ljus +  i 5 sek.</b>	Länktestet misslyckades
<b> PÅ + Röd lysdiod lyser rött varje 2½ min.</b>	Låt batterinivå
<b> PÅ + lysdiod lyser rött varje 30 sek.</b>	Kritisk låg batterinivå
<b>E5</b>	Golvgivaren kortsluten
<b>E6</b>	Golvgivaren borta
<b> PÅ</b>	Manipuleringskyddet är aktiverat av Devilink™ CC
<b> Blinkande</b>	Begränsad via Devilink™ Styrenhet

## Fabriksåterställa en Devilink™ rumsgivare:

Ta bort frontstycket. Ta ut ett batteri och håll ned knappen ON/OFF/Install samtidigt som du sätter tillbaka batteriet. Fortsätt hålla ned installationsknappen tills den blinkar (i ca. 5 sek.)